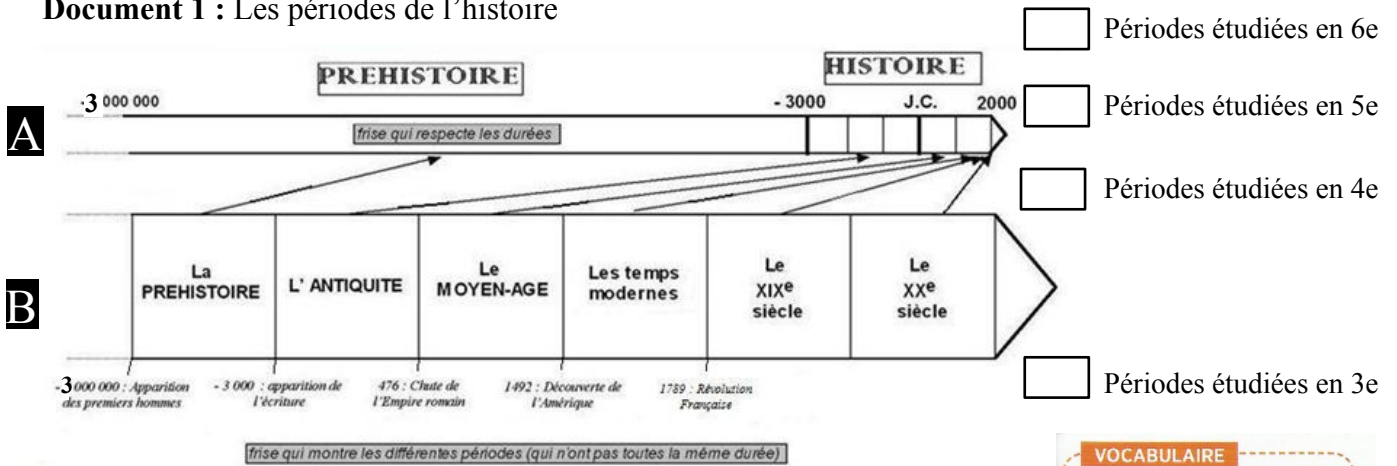


Thème 1 : Les débuts de l'humanité

Document 1 : Les périodes de l'histoire



VOCABULAIRE

Archéologue : scientifique qui étudie les traces laissées par les hommes et les femmes du passé.

Fossile : débris de plante ou d'animal conservé dans des couches anciennes du sol.

Humanité : l'ensemble des êtres humains.

Paléolithique : première période des temps préhistoriques, et la plus longue; c'est l'âge de la pierre taillée.

Préhistoire : période de l'histoire humaine qui a précédé l'apparition de l'écriture.

Vestige : ce qui reste du passé (objets, traces dans le sol, outils, monuments, etc.).

1) Quand commence et se termine la préhistoire ? Quelle phase succède à la préhistoire ? Quel événement sert de rupture entre les deux phases ?

.....

.....

.....

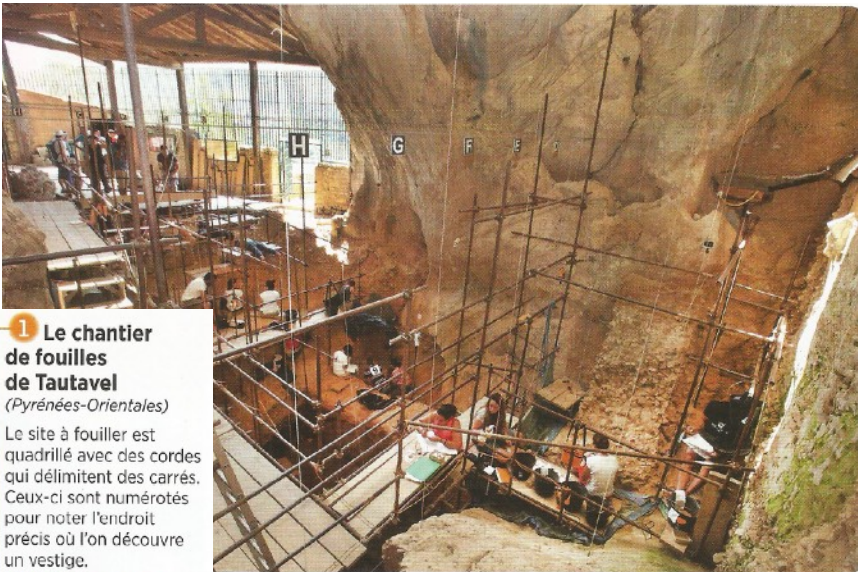
.....

2) Quelle phase, sur la frise chronologique, représente la durée la plus importante de la vie de l'humanité ?

.....

.....

Document 2 : Un chantier de fouilles archéologiques



1 Le chantier de fouilles de Tautavel
(Pyrénées-Orientales)

Le site à fouiller est quadrillé avec des cordes qui délimitent des carrés. Ceux-ci sont numérotés pour noter l'endroit précis où l'on découvre un vestige.

3) Qui sont les personnes photographiées dans le doc. 2 ? Que cherchent-ils ? Avec quels outils ? Dans quel but ?

.....

.....

.....

.....

.....

.....

5) Pourquoi l'archéologie est-elle l'une de nos seules sources de connaissances sur la vie des hommes durant la préhistoire ?

.....

.....

.....

.....

.....

.....

Préparation du chantier. La zone à fouiller est divisée en carrés égaux qui constituent le carroyage : cela va permettre une progression méthodique du travail et l'attribution à chaque fouilleur d'une surface à explorer.

Cartographie. Avant de retirer l'objet de son emplacement, il faut enregistrer sa position grâce au carroyage. Chaque objet reçoit un numéro d'identification.

Tamissage, tri et lavage. Il est nécessaire de réaliser un tamissage méticuleux avec de l'eau pour déceler la présence de tous les objets, même les plus petits, masqués par de la terre.

Les outils de la fouille

La truelle sert à dégager le sédiment de façon plus précise qu'une pelle.

Balayette et pelle servent à retirer le sédiment du carré de fouille en vue du tamissage.

Le pinceau permet de dégager le sédiment autour des objets.

Quand un objet commence à apparaître, le fouilleur choisit des ustensiles plus fins : épingles en plastique pour signaler un objet, scalpels, etc.